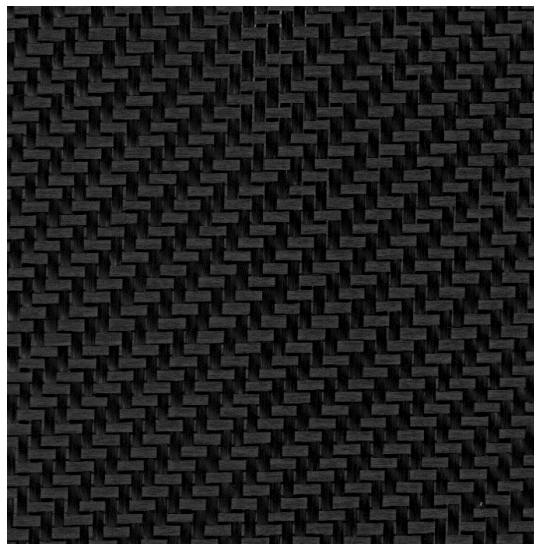


## トレカ™クロス データシート

品番	CO6347G			
炭素繊維	たて糸	T300B-3000-40B	その他 主な材料	ガラス繊維(絡み糸)
	よこ糸	T300B-3000-40B		
	単位	値	試験方法	備考
織物目付	g/m <sup>2</sup>	198	JIS R 7602相当	
厚さ(参考)	mm	0.26	JIS R 7602相当	

### 織組織



### 荷姿情報

	単位	値	備考
幅	cm	100, 120	耳糸含まず
ロール長	m	55, 110	
紙管内径	mm	76	
ロール重量	kg	23 (110m巻)	紙管込み・代表値※1)
梱包寸法	1130mm x 220mm x 240mm (55m巻)		代表値※1)
	1130mm x 280mm x 305mm (110m巻)		代表値※1)

※1) 幅100cm品

## 炭素繊維取扱い上の注意事項

- 1)炭素繊維には導電性があります。取扱現場での飛散フライ等による電気機器の短絡故障等を防ぐため、防塵対策を施して下さい。
- 2)炭素繊維による健康障害の症例は報告されていませんが、短繊維が皮膚や粘膜に付着して、かゆみ、炎症を生じることがあります。取扱いの際には、吸い込んだり皮膚に触れないよう、マスク、手袋等保護具を着用して下さい。
- 3)炭素繊維およびその複合材料廃棄物を焼却処理すると飛散フライが電気障害を起こすことがあります。産業廃棄物として埋設処理するのが適切です。

## ご注意

- 1)当社の許可なく、本データシートの無断転載・複製を禁止します。
- 2)本データシートに記載の特性値はノミナル値です。いずれも保証値ではありません。
- 3)本データシートは、そこに記載されている情報の適用によって得られる結果並びに製品の安全性・適合性について保証するものではありません。ご使用の際には、その使用目的に応じて製品の安全性・適合性についてご確認下さい。
- 4)本データシートは、予告なく変更することがございます。
- 5)当社炭素繊維製品、又はその設計、製造又は使用に係る技術は輸出貿易管理令別表第一の 1 から 15 までの項に記載の貨物に該当するもの、又は外国為替令別表の 1 から 15 までの項に記載の技術に該当するもの、又はその他安全保障輸出管理対象として政府が定めた貨物・技術に該当するものがあります。  
上記に該当する炭素繊維製品、又はその設計、製造又は使用に係る技術を輸出、又は非居住者に提供するにあたっては、外為法等関係法令、通達等に従い経済産業大臣の輸出許可又は役務取引許可の取得等必要な手続きを行って頂く必要があります。

---

Memo

---

トレカ<sup>TM</sup>は、東レの高性能炭素繊維の登録商標です。

問合せ先 東レ株式会社

〒103-8666 東京都中央区日本橋室町2-1-1

電話: 03-3245-5758